

## Музыкальная шкатулка

**Цель.** Познакомить детей с одним из самых удивительных музыкальных инструментов - музыкальной шкатулкой.

**Музыкальный руководитель.** Музыкальная шкатулка - необычный музыкальный инструмент. Её можно сравнить с маленьким чудом или с музыкальной загадкой. Чудо потому, что открываешь крышку шкатулки - и звучит музыка. А загадка - потому, что не видно, что находится в ней и кто извлекает эти хрустальные звуки. Как будто внутри сидят маленькие гномики и молоточками бьют по серебряным струнам.

На самом деле, когда открывается крышка шкатулки, между её стенками начинает работать механизм, похожий на механизм часов. Именно он приводит в движение специальные пластиночки, и тогда начинает звучать музыка.

Сначала мы смастерим шкатулку, а потом я буду играть на фортепиано, изображая звучание музыкальной шкатулки. А свои шкатулочки вы подарите мамам на праздник.

Я подарок необычный  
Своей маме подарю.  
Музыкальную шкатулку  
Ей на праздник смастерю.  
Звук польётся нежный-нежный.  
«Кто в ней спрятался?» - спроси.  
Я отвечу: «Это нотки -  
До, ре, ми, фа, соль, ля, си».

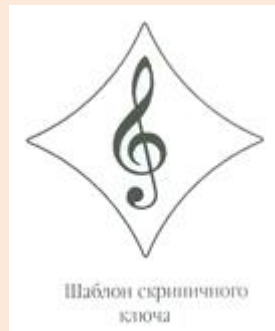
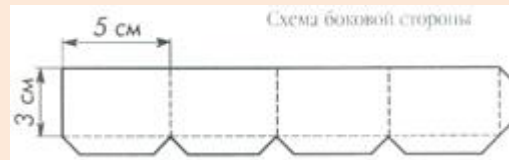
### Изготовление музыкальной шкатулки



**Материал.** Цветной картон, бархатная бумага, ножницы, клей, карандаш, линейка, шаблон скрипичного ключа или 31 крупная бусина и проволока.

## Порядок работы

1. Подготовить выкройки деталей шкатулки из бархатной бумаги - основание (квадрат 6х6 см), боковая сторона (по схеме), верхняя крышка (квадрат 6х6 см), два клапана (1х2 см).



2. Согнуть боковую сторону по линиям сгиба, затем приклеить её к основанию. Клапаны согнуть пополам. Одну сторону клапана приклеить к боковой стенке шкатулки изнутри. К другой стороне клапанов приклеить крышку на расстоянии 0,5 см от края. Крышка и основание выступают на 0,5 см со всех сторон.
3. Далее надо украсить крышку шкатулки.  
Дети 6-7 лет могут выполнить объёмный скрипичный ключ. Бусины нанизывают на проволоку и сгибают её по форме ключа (с помощью преподавателя). Затем ключ приклеивают на крышку клеем ПВА. Детям помладше педагог раздаёт шаблоны с изображением ключа, и они наклеивают их в центре крышки. По краям - аппликация. Можно предложить детям придумать свой вариант оформления крышки, используя геометрические фигуры, цветы, бусины.